

NAUČNÁ STEZKA Farkáň - Malvazinky

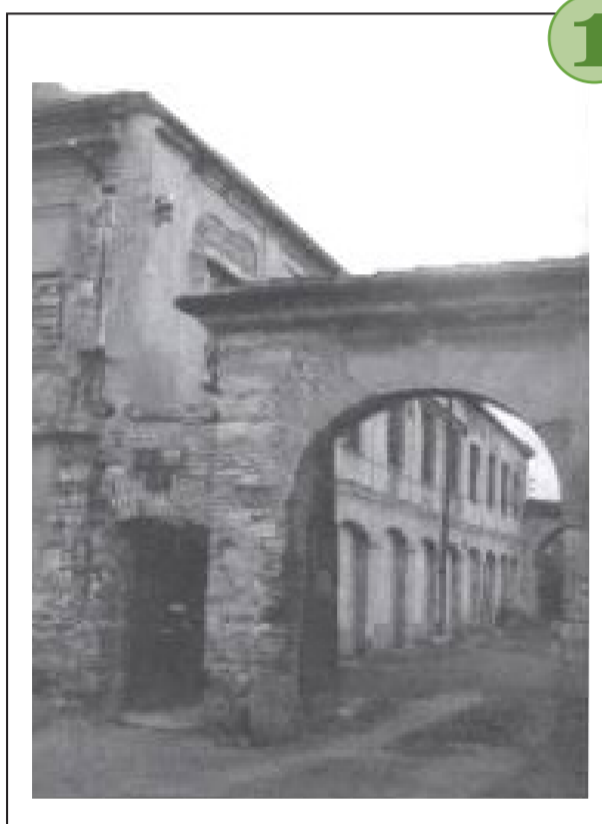
Zastavení
číslo

4 Usedlost Vysoká v proměnách času

Objekt byl původně součástí Radlic, dnes patří do katastrálního území Jinonice.

Historie:

Ves Radlice věnoval v roce 1283 král Václav II. své chůvě Alžbětě. Ta ji pak darovala klášteru sv. Anny na Starém Městě pražském. Klášter okolní půdu pronajímal různým hospodářům, kteří zde pěstovali i vinnou révu. Klášter byl majitelem Radlic a okolí do roku 1523 a pak znovu od 20. let 17. stol. do roku 1785, kdy byl zrušen. Poté se majitelem Radlic stal rod Schwarzenbergů, který již dříve vlastnil sousední Jinonice. Vznik usedlosti, která byla především hospodářským dvorem, není historicky doložen. Na přelomu 19. a 20. století zde byla koželužna, později závod ERPA (šamotování lázeňských kamen), truhlárna a do konce 60. let 20. století byty. Poté objekt spravoval stát. V roce 2015 byl chátrající objekt přestavěn do podoby moderního bytového areálu Vyhlídka.



č. 1 Brána historická. Vstupní brána před rokem 2001.



č. 2 Brána v r. 2015. Pohled na bývalou usedlost se vstupní branou těsně před demolicí v roce 2015.



č. 3 Přelom 19. a 20. století - vstupní brána a provoz ERPA.



č. 4 Dům v r. 2015. Zchátralý objekt v roce 2015.



č. 5 Dnešní areál Vyhlídka. Brána s kulatým obloukem je malou připomínkou původní architektury.

1. Staré Radlice
2. Bývalý Fričův statek - usedlost Malá
3. Vila od architekta Jana Gillara
4. Bývalá usedlost Vysoká
5. Bývalá morová nemocnice
6. Výhled na statek Bulovka
7. Náměstí Na Farkáně
8. První dům na Farkáně a historie lokality
9. Modlitebna Církve adventistů sedmého dne a židovský hřbitov
10. Xaveriova ulice a okolí
11. Smíchovský hřbitov Malvazinky
13. Foglar a jiní

Mapa naučné stezky Farkáň - Malvazinky



Ulicí Na Vysoké mírným klesáním sejdem k ulici Peroutkova. Na konci ulice po levé straně najdeme panel zastavení č. 5.

Vážení, vítáme vás na naučné stezce spolku Ekologická a humanitární služba občanů na Farkáně (EHSONF).

MÁ 11 ZASTAVENÍ, JE DLOUHÁ ASI 3 KM.

Věříme, že vám přinese zábavu i poučení. Spolek vznikl v březnu 2013, má 90 členů. Předmětem činnosti je mimo jiné i pěstování společenského a kulturního života místních obyvatel. Formou přednášek a vycházek seznamujeme naše členy a spoluobčany s historií, architekturou a jinými zajímavostmi našeho bydliště, katastrálního území Radlice, Prahy 5 i celé Prahy.



Zdroje fotografií:

- č. 1 - Laštovková Barbora, Kořátko Jiří - Pražské usedlosti;
- č. 2, 3, 4, 5 - archiv EHSONF, z.s.

Naučnou stezku
financovala ČSOB, a.s.

