

# NAUČNÁ STEZKA Farkáň - Malvazinky

## Zastavení číslo 8 První dům na Farkáně

### První dům na Farkáně a historie lokality

Farkáň patří historicky do Radlic, které byly od roku 1873 do roku 1922 malou obcí okresu Smíchov. V roce 1922, kdy byl vydán Zákon o Velké Praze, se Radlice, Hlubočepy a Malá Chuchle přidružily ke Smíchovu a vytvořily obvod Praha 16.

S rozvojem průmyslu po 1. světové válce se zde rozvíjel i průmysl a výstavba. Výstavbu podpořil Zákon o stavebním ruchu z roku 1919, kdy došlo ve zdejší lokalitě k iniciativě již dříve založeného Družstva pro stavbu rodinných bytových a lidových domků pro Radlice, Smíchov a okolí.

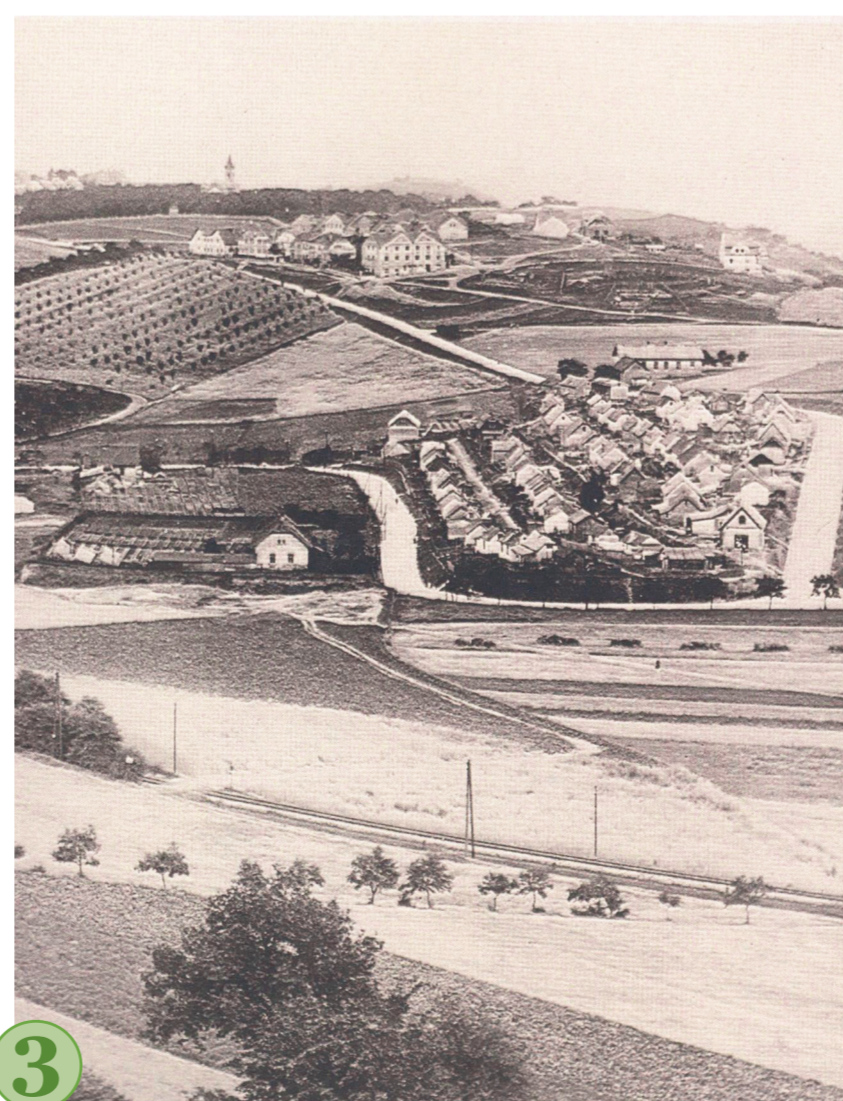
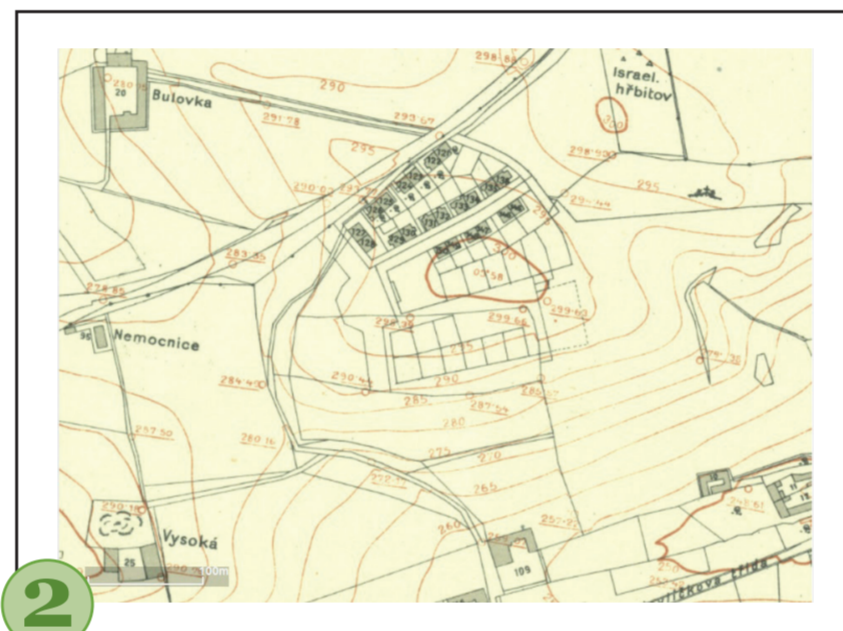


č. 1 Stavba **prvního domu na Farkáně**, který má číslo 121, byla započata již v průběhu 1. světové války. Tento rohový dům má vlastně dvě adresy – Na Farkáně III a Od Vysoké. Fotografie a všechny podklady k této stavbě pocházejí ze soukromé sbírky potomka zakládajícího člena uvedeného družstva.

č. 2 Za povšimnutí stojí **mapa z roku 1920–1924**, která je dokladem o stavu výstavby na Farkáně. První domy vyrostly v ulici Na Farkáně III (u dnešní ulice Peroutkova), dále pak na náměstí Na Farkáně, Na Farkáně I a výstavba postupovala dále směrem k Radlicím.

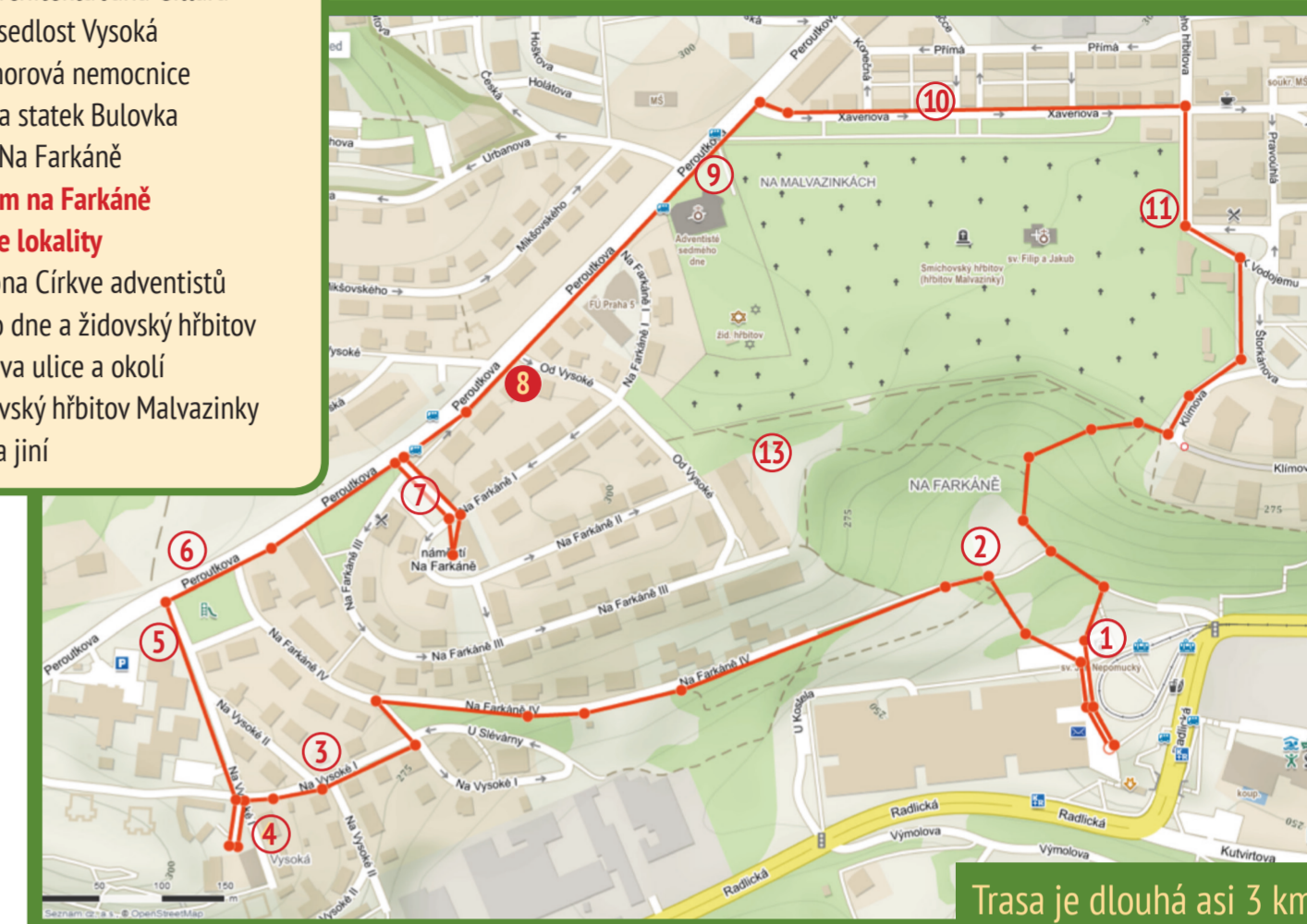
#### č. 3 Fotografie nám nabízí od obzoru:

Věž kostela hřbitova Malvazinky, budovu modlitebny židovského hřbitova, první domy na Farkáně, domek bývalé morové nemocnice, kolonii Waltrovka, přes ulici zahradnictví Zoubek (stále v provozu) a trať Buštěhradské dráhy. Tato fotografie je součástí pohlednice vydané EHSO NF, z.s., a je k dispozici.



1. Staré Radlice
2. Bývalý Fričův statek - usedlost Malá
3. Vila od architekta Jana Gillara
4. Bývalá usedlost Vysoká
5. Bývalá morová nemocnice
6. Výhled na statek Bulovka
7. Náměstí Na Farkáně
8. **První dům na Farkáně a historie lokality**
9. Modlitebna Církve adventistů sedmého dne a židovský hřbitov
10. Xaveriova ulice a okolí
11. Smíchovský hřbitov Malvazinky
13. Foglar a jini

### Mapa naučné stezky Farkáň - Malvazinky



K zastavení č. 9 pokračujeme dále rovně podél ulice Peroutkova, míjíme finanční úřad a u vchodu do modlitebny nalezneme panel zastavení č. 9.

Vážení, vítáme vás na naučné stezce spolku Ekologická a humanitární služba občanů na Farkáně (EHSO NF).

### MÁ 11 ZASTAVENÍ, JE DLOUHÁ ASI 3 KM.

Věříme, že vám přinese zábavu i poučení. Spolek vznikl v březnu 2013, má 90 členů. Předmětem činnosti je mimo jiné i pěstování společenského a kulturního života místních obyvatel. Formou přednášek a vycházek seznamujeme naše členy a spoluobčany s historií, architekturou a jinými zajímavostmi našeho bydliště, katastrálního území Radlice, Prahy 5 i celé Prahy.



Zdroje fotografií:

č. 1 - majitel objektu;

č. 2 - převzato z app.iprpraha.cz/...ahy;

č. 3 - historická pohlednice – Publikace Památky Prahy 5 vydaná Městskou částí Praha 5.

Naučnou stezku financovala ČSOB, a.s.

